

GreenLine®: Doble distinción



KBE sigue el camino más eficaz para proteger el medio ambiente: el compromiso contraído consigo misma. Esta es la causa de que se creara el Convenio GreenLine®. Lo que se pretende con este acuerdo voluntario es establecer por escrito la responsabilidad de KBE, así como la del fabricante de ventanas con respecto al medio ambiente. La marca protegida GreenLine® da confianza y seguridad a la hora de adquirir una ventana de calidad particularmente anticontaminante.

Green Line

El hecho de distinguir la ventana con la marca protegida GreenLine® supone un compromiso contraído voluntariamente por KBE y los fabricantes de ventanas. Además de la utilización de estabilizadores "verdes" y de materiales reciclados indica también características de calidad generales.



GreenLine® está prevista para perfiles de ventana de PVC tratados con los más modernos estabilizadores. Este convenio establece las condiciones por las que el fabricante de ventanas que lo suscribe puede utilizar la marca GreenLine.

Esto significa que solamente en Berlín se podría ahorrar más de quinientos millones de euros al año, con ventanas modernas.

profine Iberia, S.A.
Zurrupitieta, s/n - Pol. Ind. Jundiz
01015 Vitoria • Gasteiz
Tel.: +34 945 290 203
Fax: +34 945 290 677
www.kbe-online.com
info-kbe.es@profine-group.com

H.T. 20.553

F17-E 5.000 / Enero 2006

Green Line

GREENLINE



La evolución del PVC continúa ...

La evolución del PVC continúa ... con estabilizadores “verdes” que protegen de las agresiones del aire, de la luz y de la exposición a la intemperie. Si en un principio la elevada resistencia de los perfiles de ventana de PVC se logró incorporando en el material cadmio insoluble y, posteriormente, compuestos de plomo, ahora, GreenLine® de KBE, mejora su tecnología en un punto decisivo: con la utilización de estabilizadores no contaminantes a base de calcio/zinc, manteniendo e incluso mejorando la calidad de los perfiles.

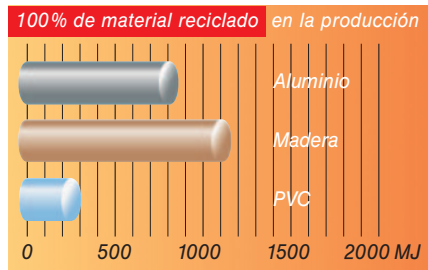
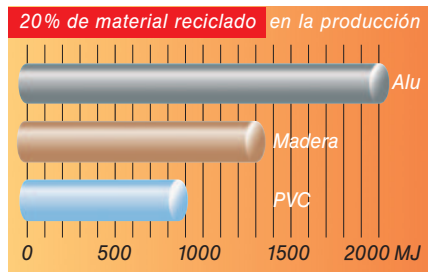
Una hoja, más exactamente una hoja de tilo, es la marca representativa de GreenLine®. Surge de un nuevo granulado de



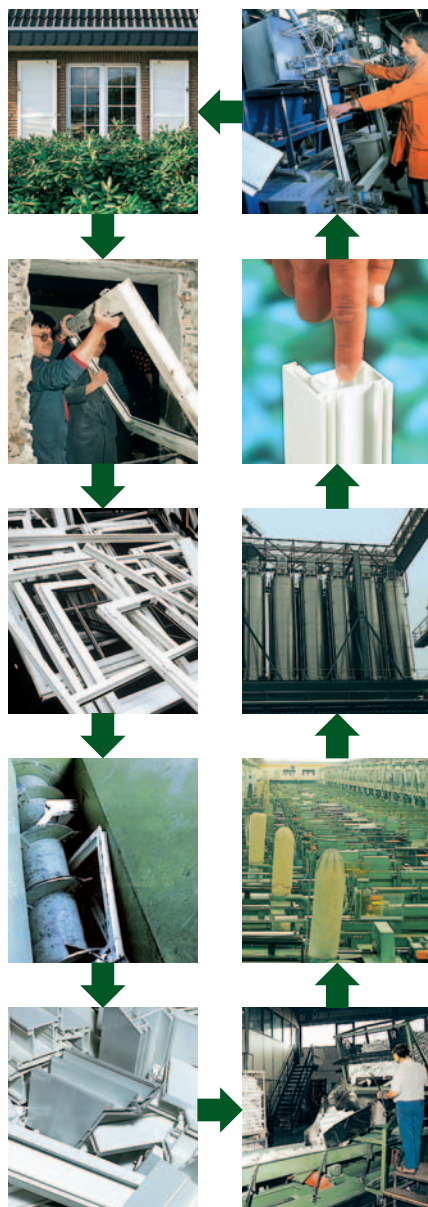
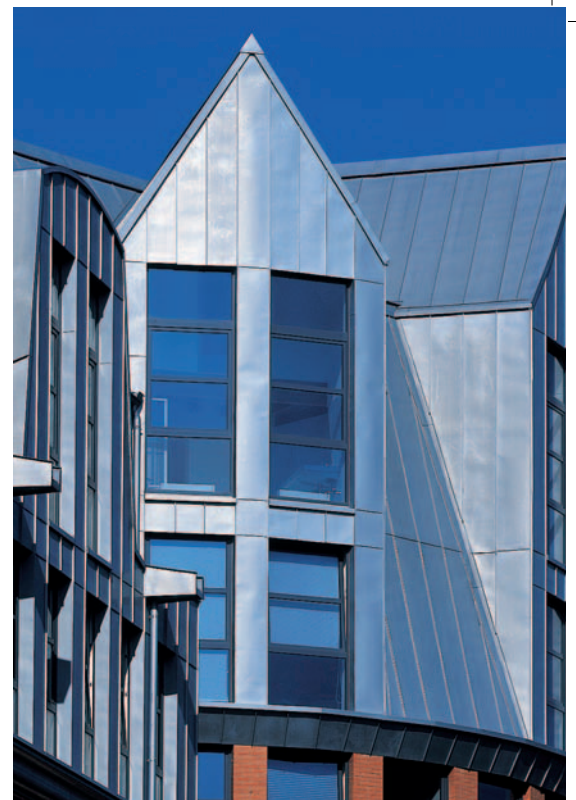
PVC particularmente no contaminante. Como parte de la naturaleza que respira, en constante renovación, personifica la idea de GreenLine.

El PVC de las ventanas es uno de los materiales más fuertes, desde el punto de vista ecológico. La materia prima consta principalmente de sal común fácilmente disponible y su reciclaje y reutilización han llegado a un nivel muy alto. Las ventanas GreenLine® cumplen de forma ejemplar las condiciones legales según las “obligaciones básicas de la economía de los circuitos”. Tras el reciclaje y el tratamiento se vuelven a obtener nuevas ventanas de PVC de gran rendimiento a partir de ventanas antiguas de PVC. Durante su larga vida cuidan de que no se derroche dinero ni se generen sustancias nocivas.

Influencia del reciclado en el balance energético



El Instituto de Investigación de Química y Técnica de Viena ha hecho una valoración de los materiales para ventanas (aluminio, madera y PVC) desde el punto de vista ecológico. Según dicho estudio, el PVC, incluso con sólo un 20% de material reciclado, presenta el mejor balance energético (gráfico superior). Si el porcentaje de reciclado es superior, el PVC refuerza su posición privilegiada. El resultado peyorativo de la madera se entiende, entre otras cosas, porque no permite el reciclado y por el impacto ambiental derivado del aprovechamiento térmico (figura inferior).



El Convenio GreenLine obliga a recoger las ventanas viejas realizadas a base de perfiles GreenLine. Las ventanas viejas se desmontan, sin destruirlas, y se reúnen, debidamente ordenadas, se trituran en trituradoras y molinos seleccionando y separando los materiales. El PVC antiguo al igual que el PVC procedente de los restos de producción y de recorte constituye una materia prima apreciada, equivalente al PVC recién elaborado. Por este motivo, los perfiles de ventanas GreenLine pueden contener también proporciones de PVC reciclado.



Las ventanas GreenLine de los sistemas de KBE se utilizan actualmente en los edificios nuevos y antiguos, en las renovaciones, saneamientos y recuperaciones. A la altura de su tiempo, disponen de todo el espectro de eficacia de las modernas ventanas de PVC. Ofrecen además la calidad del número 1 en Europa en la elaboración de perfiles para ventanas de PVC.

